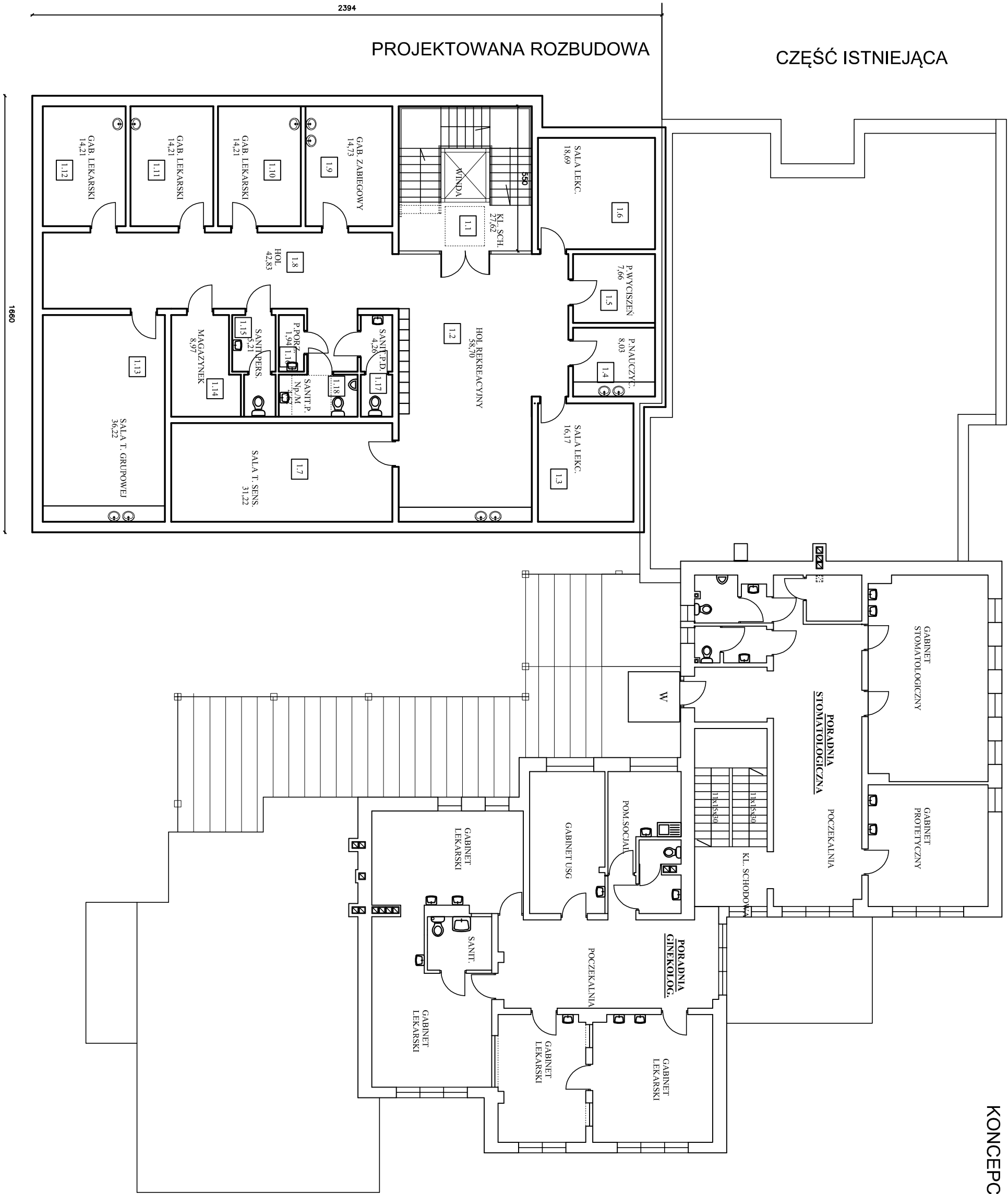


ROZBUDOWA I PRZEBUDOWA BUDYNKU SPZOZ  
Z PRZEZNACZENIEM NA REALIZACJĘ ŚWIADCZEŃ MEDYCZNYCH  
SIEDLCE, UL. MAZURSKA 1, dz. nr 3, obr.133  
KONCEPCJA - RZUT PIĘTRA 1:150



RYS. NR 3